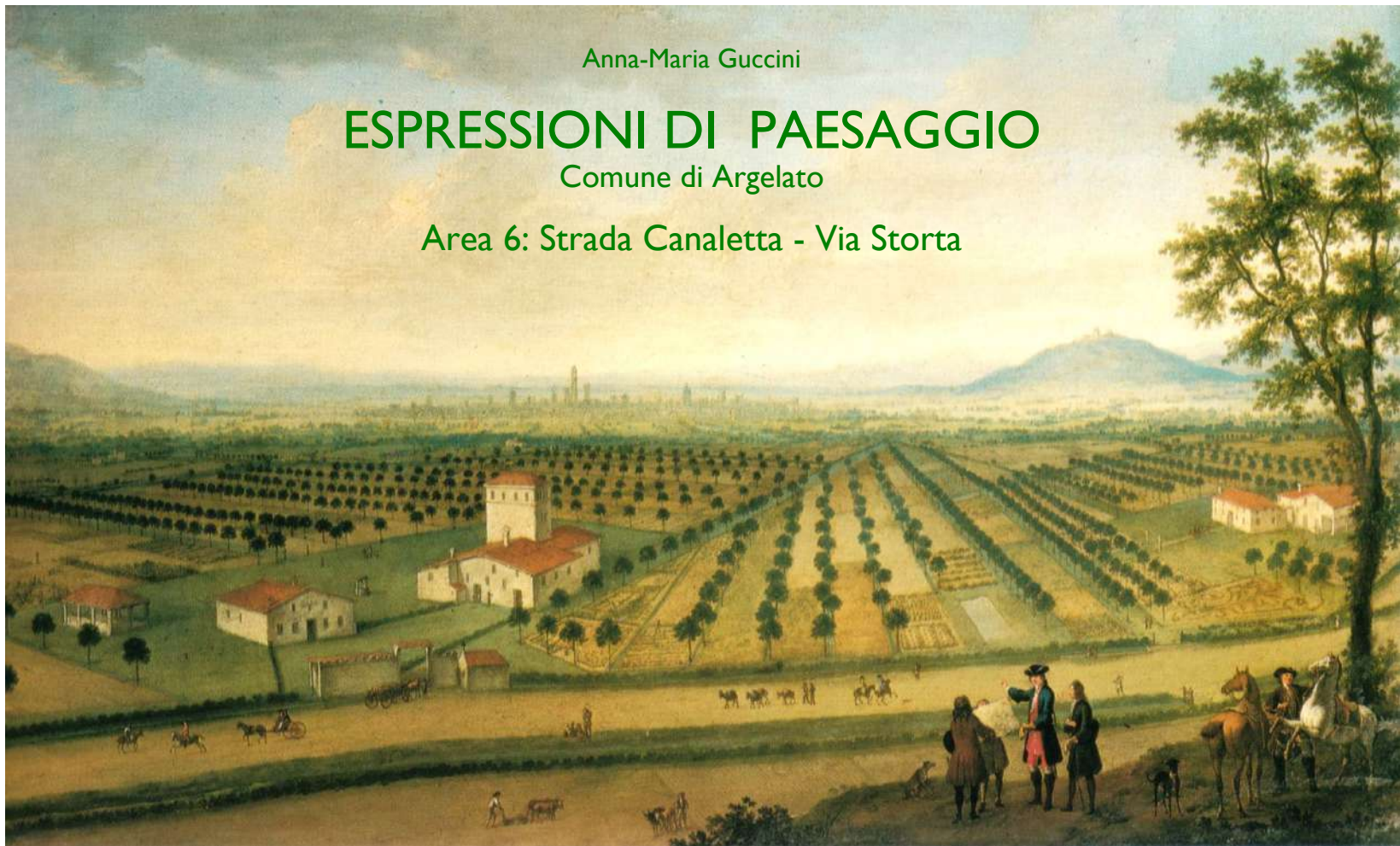


Anna-Maria Guccini

ESPRESSIONI DI PAESAGGIO

Comune di Argelato

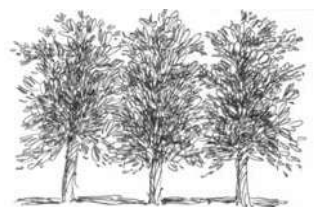
Area 6: Strada Canaletta - Via Storta



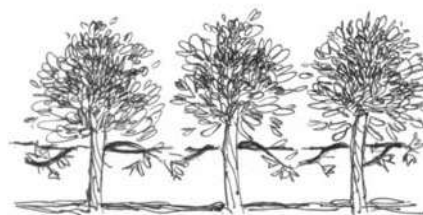
ELEMENTI DI RISORSA



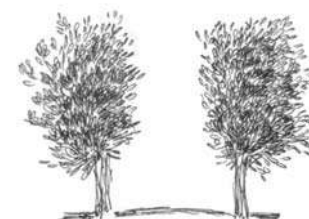
Albero monumentale



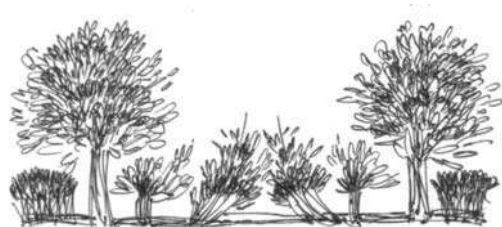
Filare



Piantata



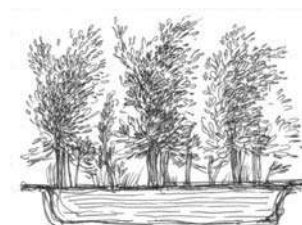
Doppio filare / Viale alberato



Giardino storico o di pregio



Zona boscata / Verde di pregio



Macero



Siepe



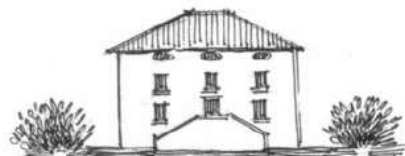
Pilastrino



Edificio di culto



Torre / edificio fortificato



Villa



Edificio di pregio



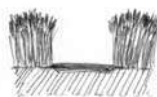
Edifici rurali / edifici rurali con corte



Opificio



Viabilita' storica primaria



Viabilita' storica interpodereale



Vie e specchi d'acqua

LEGENDA



Elemento di risorsa:

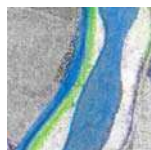
Corti rurali, ville, edifici di pregio, opifici, luoghi di culto, pilastrini, alberi monumentali, verde/giardini di pregio, filari e doppi filari alberati, piantate, viabilità storica primaria e interpoderale, vie e specchi d'acqua, maceri



Edificato di pregio



Corti rurali



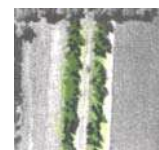
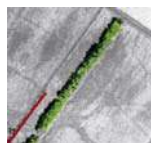
Vie e specchi d'acqua



Maceri



**Verde di pregio
Giardino storico
Zona boscata**



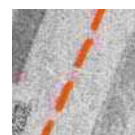
**Filari alberati
Filaretti
Piantate
Doppio filare**



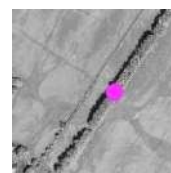
Alberi monumentali



**Viabilità storica
primaria e interpoderale**



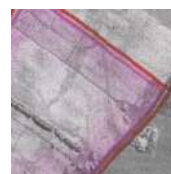
**Viabilità storica
primaria e interpoderale dismessa**



Elemento di risorsa



Area di interesse
Insieme di Elementi di risorsa

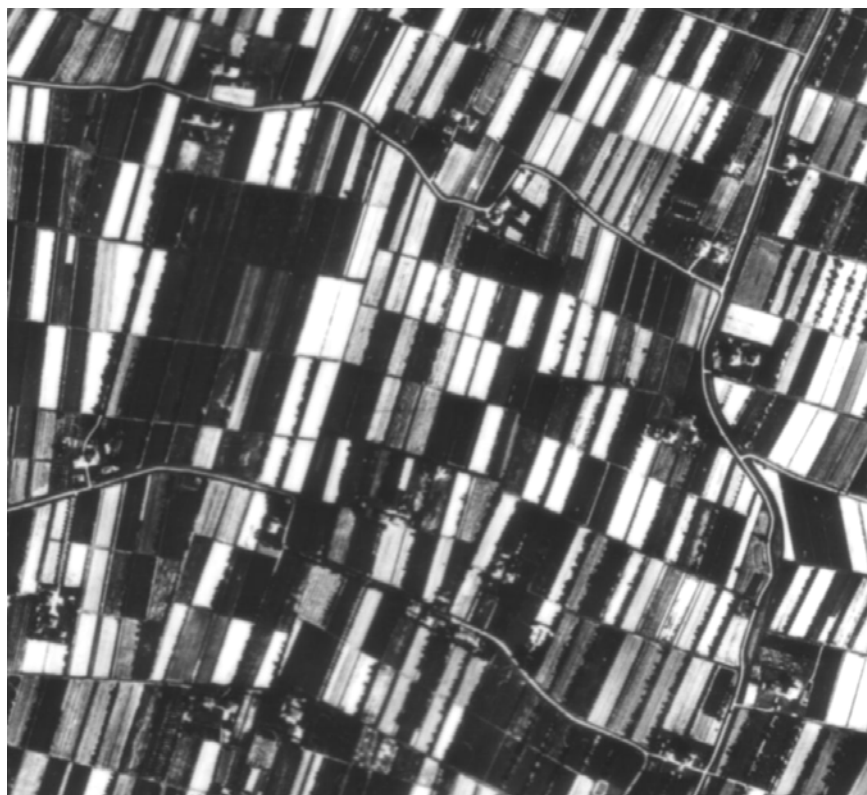


Area di tutela delle Aree di interesse
Area di sedime dell'insieme di Elementi di risorsa,
utile alla conservazione percettiva della successione
visiva delle Aree di interesse

COMUNE DI ARGELATO

STRADA CANALETTA - VIA STORTA

RIPRESE AEREE: IGM 1933 - ORTOSAT 2003



Le due riprese aeree, oltre ad evidenziare le variazioni nelle scelte colturali dell'area attorno alle tre strade, permettono di individuare, -per poi successivamente mettere a confronto con successivi analoghi rilievi- la presenza della viabilità storica primaria e poderale, delle corti rurali e degli spazi collegati, dell'edificato di pregio, del verde dei giardini, dei filari e delle piantate dei maceri e le vie d'acqua.

Tutti gli elementi di risorsa dell'area, trovano in questo modo un primo momento di identificazione, in seguito verificato sul territorio.

COMUNE DI ARGELATO

STRADA CANALETTA - VIA STORTA

RAPPRESENTAZIONE CARTOGRAFICA: CTR 1974



Cartografia tecnica Regione Emilia-Romagna, anno 1974

COMUNE DI ARGELATO

STRADA CANALETTA - VIA STORTA

ELEMENTI DI RISORSA:

VIABILITA' STORICA - VIA D'ACQUA - CORTE RURALE CON VERDE DI PREGIO -

CORTE RURALE CON PIANTATA, FILARE, MACERO - EDIFICIO DI PREGIO CON TORRE



Elementi individuati su ripresa
Ortosat 2003

COMUNE DI ARGELATO

STRADA CANALETTA - VIA STORTA

ELEMENTI DI RISORSA:

VIABILITA' STORICA - VIA D'ACQUA - CORTE RURALE CON VERDE DI PREGIO -
CORTE RURALE CON PIANTATA, FILARE, MACERO - EDIFICIO DI PREGIO CON
TORRE

Combinazioni elementi di risorsa



COMUNE ARGELATO

ESPRESSIONI DI PAESAGGIO

6

Punti di vista:

STRADA CANALETTA - VIA STORTA -



PUNTI DI VISTA ◀ PUNTI DI RIPRESA ◀

STRADA CANALETTA

- 1** ◀ Strada Canaletta e Scolo Canaletto
- 2** ◀ Casino con verde di pregio
- 3** ◀ Fornasotto con piantata, filare e macero



1-2-3 (alto/basso)



1-2-3◀ STRADA CANALETTA

ELEMENTI DI RISORSA

VIABILITA' STORICA - VIA D'ACQUA -
CORTE RURALE CON VERDE DI PREGIO -
CORTE RURALE CON PIANTATA E FILARE -



CARATTERISTICHE. Attorno e lungo la strada trovano collocazione gli elementi di risorsa che più connotano l'area: la corte rurale Casino con il verde di pregio che la circonda, la corte rurale Fornasotto, lo Scolo Canaletto. Inoltre, è possibile cogliere una buona vista prospettica su Via Storta e da questo punto, anche su tutta l'area circostante.



PUNTI DI VISTA ◀ PUNTI DI RIPRESA ◀

VIA STORTA

- 1** ◀ Torre
- 2** ◀ Via Storta con alberi di pregio



1-2 (alto/basso)



1-2 ◀ VIA STORTA

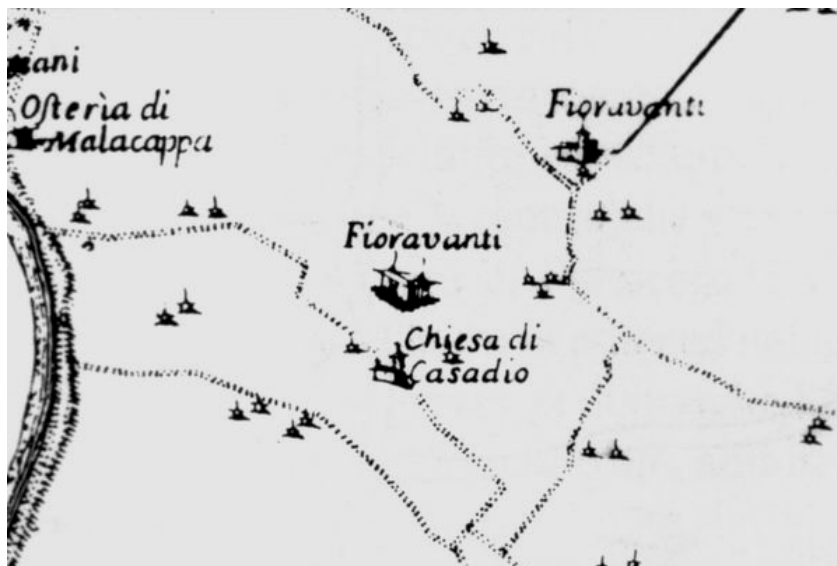
ELEMENTI DI RISORSA

EDIFICIO DI PREGIO -
VIABILITA' STORICA -



CARATTERISTICHE. Di antico impianto e particolare per il suo andamento, attorno questa via, trovano collocazione un antico edificio con torre, alcuni maceri e corti rurali. Lo svolgersi della strada, permette di spaziare sull'area, verso Casadio e oltre, fino ai primi rilievi montuosi.

1 ◀ TORRE



1/1- La Torre e la strada nella Carta di Andrea Chiese (1742); 1/2- L'edificio attuale

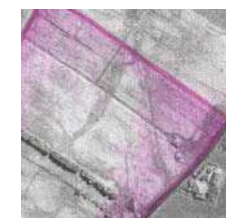
2 ◀ VIA STORTA



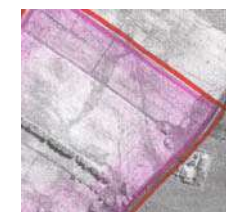
2/1- Via Storta su Strada Canaletta e il verde della Torre; 2/2- Vista verso Sud con la macchia arborea di Casino fino a Casadio; 2/3- Particolare del paesaggio verso sud; 2/4- Via Storta da Ovest con il cannocchiale visivo: Torre, Fornasotto, Casino fino al filare alberato della Strada Casadio.

AREA DI INTERESSE E AREA DI TUTELA

**STRADA CANALETTA -
VIA STORTA -**



Area di interesse
Insieme di
Elementi di risorsa



**Area di tutela
dell'Area di interesse**

Volo ORTOSAT 2003